

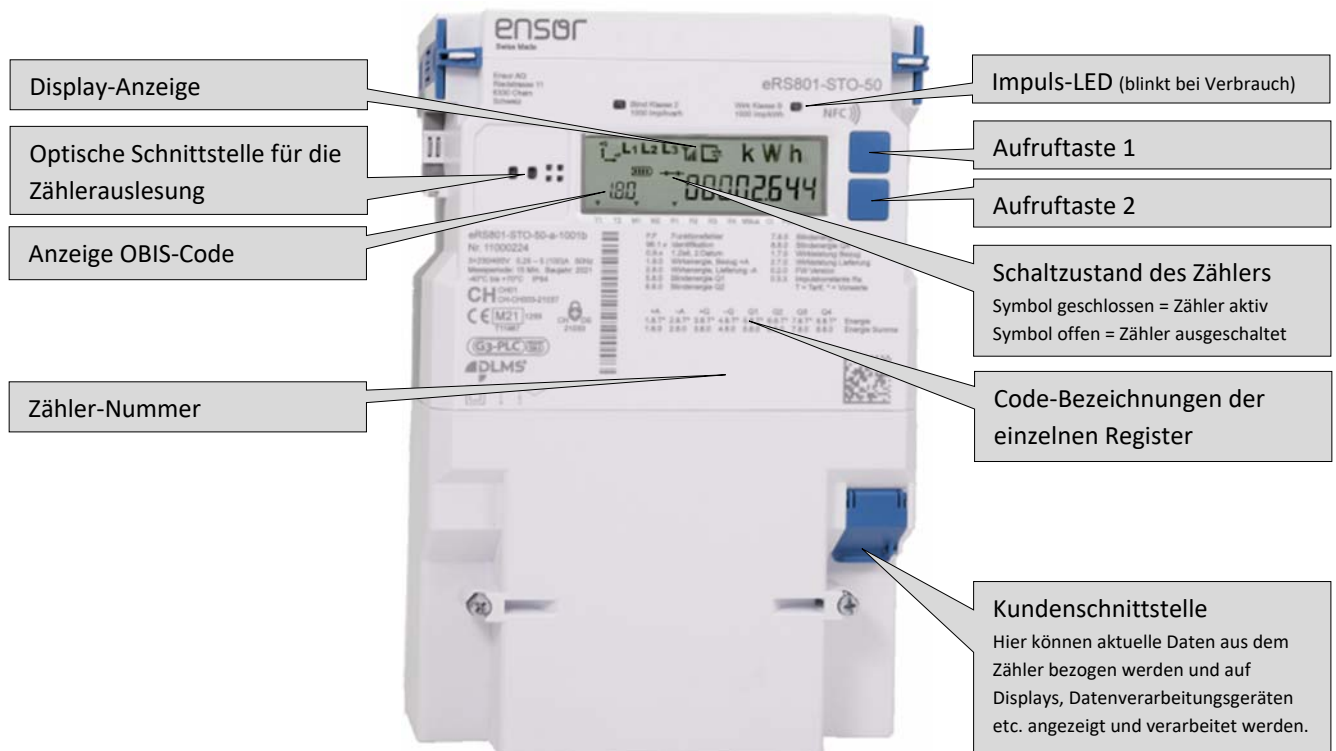
Bedienungsanleitung Stromzähler Ensor eRS801

1. Bedienung der Tasten und Symbole auf dem Zähler

Mit den Aufruftasten können die gewünschten Werte angewählt werden

Taste/Anzeige	Druckdauer	Funktion	Anzeige
1	1x kurz drücken (< 2s)	Aufruf Displayanzeige	Alle Displayelemente sind sichtbar
1	2x kurz drücken (< 2s)	Aufruf Datenanzeige	Std-DatA
1	1x lang drücken (> 3s)	Aufruf Detaildaten	Anzeige 1. Detailregister
1	1x kurz drücken (< 2s)	Nächster Displaywert	Anzeige nächstes Detailregister
2	1x kurz drücken (< 2s)	Überspringen der Vorwerte	Anzeige nächstes Hauptregister
End	1x kurz drücken (< 2s)	Wechsel in Betriebsmodus	Rollierende Standardanzeige

2. Anordnung der Tasten und Symbole auf dem Zähler



3. Codes auf dem Display (OBIS-Code)

Anzeigen für den Strombezug		Anzeigen für die Stromrücklieferung		Allgemeine Anzeigen	
1.7.0	Momentane Leistung Bezug	2.7.0	Momentane Leistung Abgabe	0.9.1	Aktuelle Uhrzeit Zähler
1.6.1	Zählerstand Leistung T1 Bezug	2.8.1	Zählerstand Leistung T1 Abgabe	0.9.2	Aktuelles Datum Zähler
1.6.2	Zählerstand Leistung T2 Bezug	2.8.2	Zählerstand Leistung T2 Abgabe	0.2.0	Firmwareversion
1.8.1	Zählerstand Verbrauch T1 Bezug	2.8.1	Zählerstand Lieferung T1 Abgabe	0.3.3	Impulskonstante Ausgänge
1.8.2	Zählerstand Verbrauch T2 Bezug	2.8.2	Zählerstand Lieferung T2 Abgabe		
5.8.1	Zählerstand Q1 Blindenergie T1			kWh	Einheit des gewählten Registers
5.8.2	Zählerstand Q1 Blindenergie T2			L1 L2 L3	Spannung auf allen Polleitern
6.8.1	Zählerstand Q2 Blindenergie T1			T1	Normallast (Hochtarif)
6.8.2	Zählerstand Q2 Blindenergie T2			T2	Schwachlast (Niedertarif)